

# ABB-SEN-T200WZ

## Manual

V0.1



# CONTENS

## 01. 제품 안내

- ✓ 소개
- ✓ 제품 사양
- ✓ 기본 구성물

## 02. 각 부분의 명칭

- ✓ 외부
- ✓ 내부

## 03. 연결

- ✓ PT100 온도 센서 연결
- ✓ 전원 ON/OFF
- ✓ ABB-M200Z 연결 후 데이터 수집

# 01. 제품 안내

## 1) ABB-SEN-T200WZ 소개

### 산업용 무선 센서 컨트롤러

유선의 아날로그 센서를 통해 수집한 신호를 디지털 신호로 변환하여 무선통신으로 전송 가능한 산업용 무선 센서 컨트롤러 입니다. 배터리가 내장되어 별도의 전원 공급이 필요 없고, 방수 방진 등급 IP65로 여러 산업 환경에서 적용 가능한 제품입니다.



\* 이 제품은 자사의 ABB-M200 제품 필요

# 01. 제품 안내

## 2) ABB-SEN-T200WZ 제품사양



- ✓ 데이터 수집 : 5초 간격 조절
- ✓ 입력 : 3선 PT100 RTD 온도 센서
- ✓ 무선 규격 : IEEE802.15.4 ZIGBEE( ISM 2.4GHz)
- ✓ 무선 범위 : 실내 40M, 실외 120M \* 주변 환경에 따라 달라 질 수 있습니다.
- ✓ 동작 온도 : -10 ~ 70°C
- ✓ 동작 전원 : 3.6V 배터리 내장 ( model : TEKCELL SB-C02 C5264)
- ✓ 배터리 교체시기 : 1년 (분당 1회 ) \*수집 주기 및 설치된 주변 환경에 따라 달라 질 수 있습니다.
- ✓ 방수 방진 등급 : IP65
- ✓ 크기 (W x D x H ) : 138 x 64 x 56.5 mm (브라켓 포함) / 98 x 64 x 46 mm

# 01. 제품 안내

---

## 3) ABB-SEN-T200WZ 기본 구성물

1



2

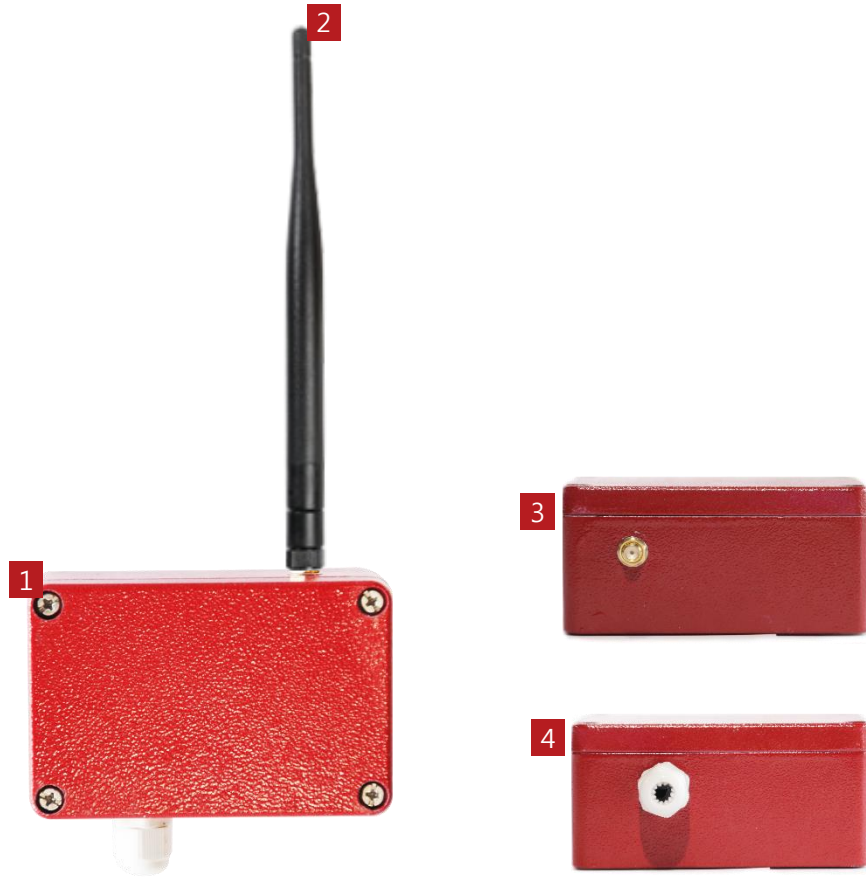


[1] 본체

[2] 5dBi 안테나(2.4GHz 대역)

## 02. 각 부분의 명칭

### 1) 외부



- [1] 무선 센서 컨트롤러
- [2] 5dBi 2.4GHz 대역 안테나  
- ZIGBEE 무선 신호를 받기 위한 안테나
- [3] 안테나 연결 포트
- [4] PT100 센서 출입구

## 02. 각 부분의 명칭

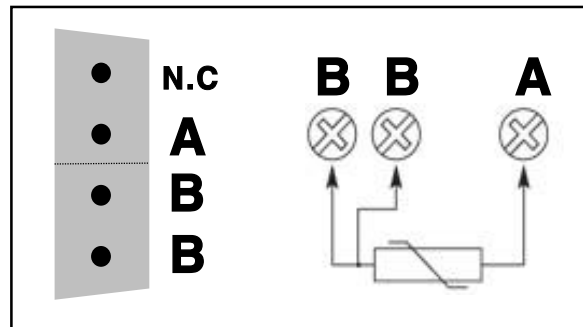
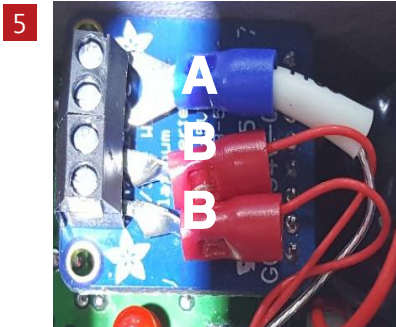
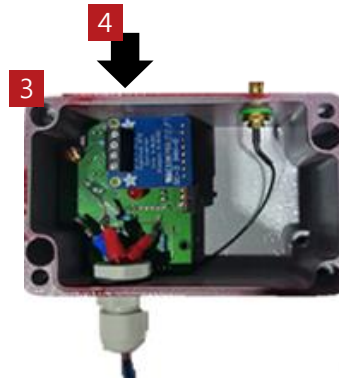
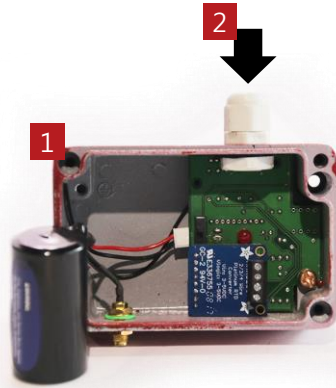
### 2) 내부



- [1] 메인 컨트롤러 보드
- [2] PT100 온도 센서 연결 보드
- [3] 안테나 포트 케이블
- [4] PT100 센서 출입구
- [5] 배터리 공간

# 03. 연결

## 1) PT100 온도 센서 연결



[1] 제품의 커버를 분리 합니다.

[2] PT100 온도 센서의 연결 부를 화살표 방향으로 삽입 합니다.

[3] 사진과 같이 내부로 PT100 온도 센서 케이블을 삽입 합니다.

[4] 터미널 블록의 나사를 십자 드라이버로 시계 반대 방향으로 돌립니다.

[5] PT100 온도 센서의 케이블 확인 후 포트에 맞게 터미널 블록에 넣고 나사를 시계 방향으로 돌려 고정(연결)합니다.

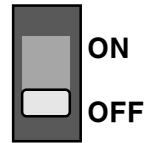
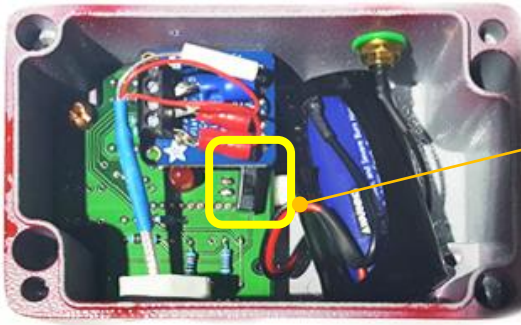
-100옴 = A, 나머지 B



# 03. 연결

## 2) 전원 ON/OFF

1



[1] 슬라이드 스위치가 방향이 아래 방향으로 선택 시 전원이 꺼진다.

[2] 슬라이드 스위치의 방향을 위 방향으로 변경 시 전원이 인가 되어 컨트롤러가 동작합니다. 이때, LED 불빛이 깜빡입니다. 그리고 무선통신이 진행 될 때 마찬가지로 LED 불빛이 깜빡입니다.

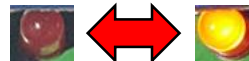
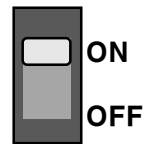
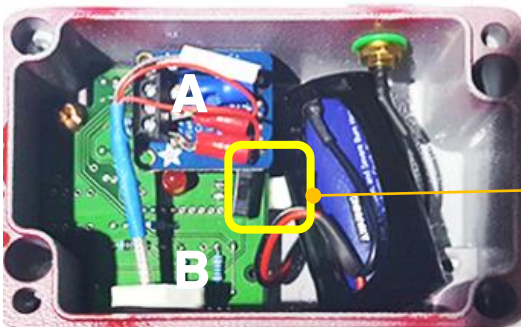
[3] ABB 내의 프로그램을 통해 무선 센서 컨트롤러 연동을 시킵니다.

-ZIGBEE 초기 설정 시간에 따라 약 10초 후 ABB에서 검색 가능합니다.

- ABB 매니저 프로그램을 통해 "센서검색" 후 목록에 활성화 확인/데이터 수집 확인

[4] ABB 와 연결되어 데이터 송수신이 이상 없다면 커버를 조립 합니다.

2



# 03. 연결

## 3) ABB-M200Z 연결 후 데이터 수집

1



ABB-M200Z

ABB-SEN-T200WZ

[1] 각 장치들은 서로 간의 거리가 실내일 경우 40M 이내, 실외일 경우 120M 이내에 설치한 후 ABB-M200Z Manager 프로그램을 실행 시킨다.

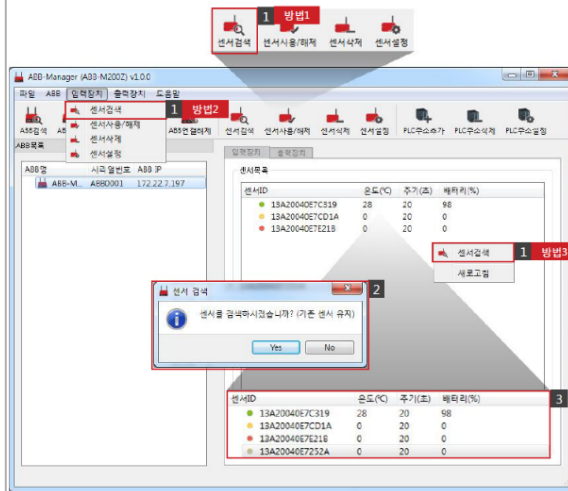
[2] ABB-M200Z Manager 매뉴얼 문서 10 페이지 참고, 센서 검색하여 장치 목록에 자동 추가가 되는지 확인한다.

2

### 03. 입력장치 관리하기

#### 2) 센서 검색하기

주변의 센서들을 검색합니다. 기존의 센서들은 유지가 되며 새로운 센서들이 추가됩니다.



[1] 센서 검색을 실행합니다.

**방법1** 툴바를 통한 센서 검색 방법  
툴바에서 '센서검색'을 누릅니다.

**방법2** 메뉴를 통한 센서 검색 방법  
입력장치 클릭 후 메뉴에서 '센서검색'을 누릅니다.

**방법3** 센서 목록 창을 통한 센서 검색 방법  
센서 목록 창에서 마우스 오른쪽 버튼을 눌러 메뉴의 '센서검색'을 누릅니다.

[2] 알림 창에서 'Yes' 버튼을 누릅니다.

[3] 주변에 새로운 센서들이 있을 경우  
센서목록 창에 추가됩니다.

**감사합니다.**